

УПРАВЛЕНИЕ ФЕДЕРАЛЬНОЙ СЛУЖБЫ
ГОСУДАРСТВЕННОЙ СТАТИСТИКИ
ПО ХАБАРОВСКОМУ КРАЮ, МАГАДАНСКОЙ
ОБЛАСТИ, ЕВРЕЙСКОЙ АВТОНОМНОЙ ОБЛАСТИ
И ЧУКОТСКОМУ АВТОНОМНОМУ ОКРУГУ

Промышленное производство Хабаровского края



январь-февраль 2023 года

Промышленное производство

Хабаровского края

январь-февраль 2023 года

- 01 ИНДЕКС ПРОМЫШЛЕННОГО ПРОИЗВОДСТВА
- 02 ДОБЫЧА ПОЛЕЗНЫХ ИСКОПАЕМЫХ
- 03 ОБРАБАТЫВАЮЩИЕ ПРОИЗВОДСТВА
- 04 ОБЕСПЕЧЕНИЕ ЭЛЕКТРИЧЕСКОЙ ЭНЕРГИЕЙ, ГАЗОМ И ПАРОМ
- 05 ВОДОСНАБЖЕНИЕ, ВОДООТВЕДЕНИЕ, УТИЛИЗАЦИЯ ОТХОДОВ
- 06 ПРОИЗВОДСТВО ОТДЕЛЬНЫХ ВИДОВ ПРОДУКЦИИ
- 07 ОБЪЕМ ОТГРУЖЕННОЙ ПРОДУКЦИИ, ВЫПОЛНЕННЫХ РАБОТ И УСЛУГ

* Ежемесячные данные оперативной статистики



ИНДЕКСЫ ПРОМЫШЛЕННОГО ПРОИЗВОДСТВА

ЯНВАРЬ-ФЕВРАЛЬ 2023 г. К ЯНВАРЮ-ФЕВРАЛЮ 2022 г., ПРОЦЕНТОВ



ИПП



101,3



Добыча полезных ископаемых



109,3



Обрабатывающие производства



98,2



Обеспечение электрической энергией, газом и паром; кондиционирование воздуха



97,8



Водоснабжение; водоотведение, организация сбора и утилизация отходов, деятельность по ликвидации загрязнений



105,2

Рейтинг по регионам ДФО



4 региона ДФО

значение показателя больше, чем по Хабаровскому краю

6 регионов ДФО

значение показателя меньше, чем по Хабаровскому краю





ДИНАМИКА ИНДЕКСА ПРОМЫШЛЕННОГО ПРОИЗВОДСТВА

ПРОЦЕНТОВ

февраль 2023 г.

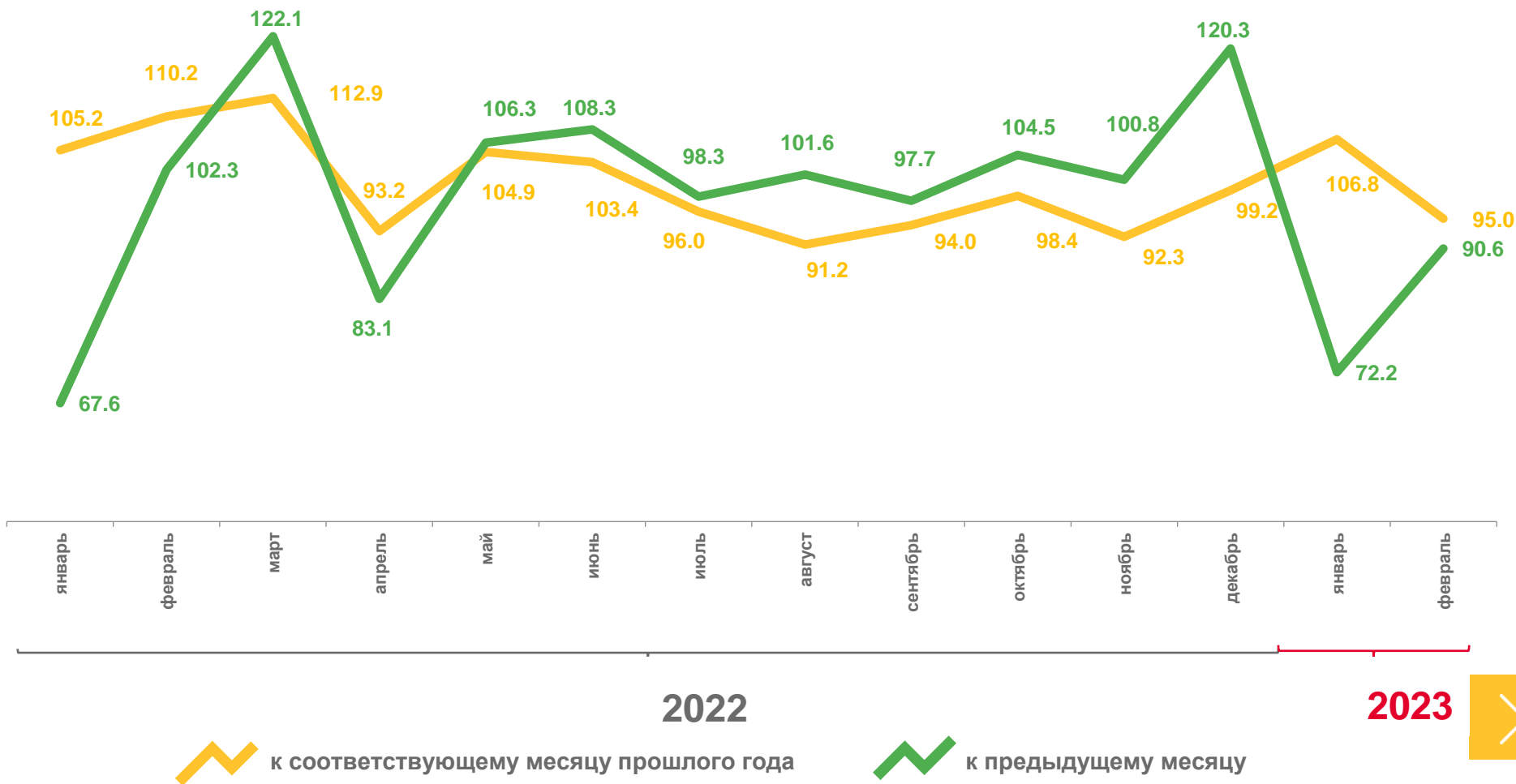
в % к февралю 2022 г.

▼ **95,0**

февраль 2022 г.

в % к февралю 2021 г.

▲ **110,2**



2023





ДОБЫЧА ПОЛЕЗНЫХ ИСКОПАЕМЫХ

ИНДЕКС ПРОМЫШЛЕННОГО ПРОИЗВОДСТВА, ПРОЦЕНТОВ

февраль 2023 г.

в % к февралю 2022 г.



79,5

Добыча угля



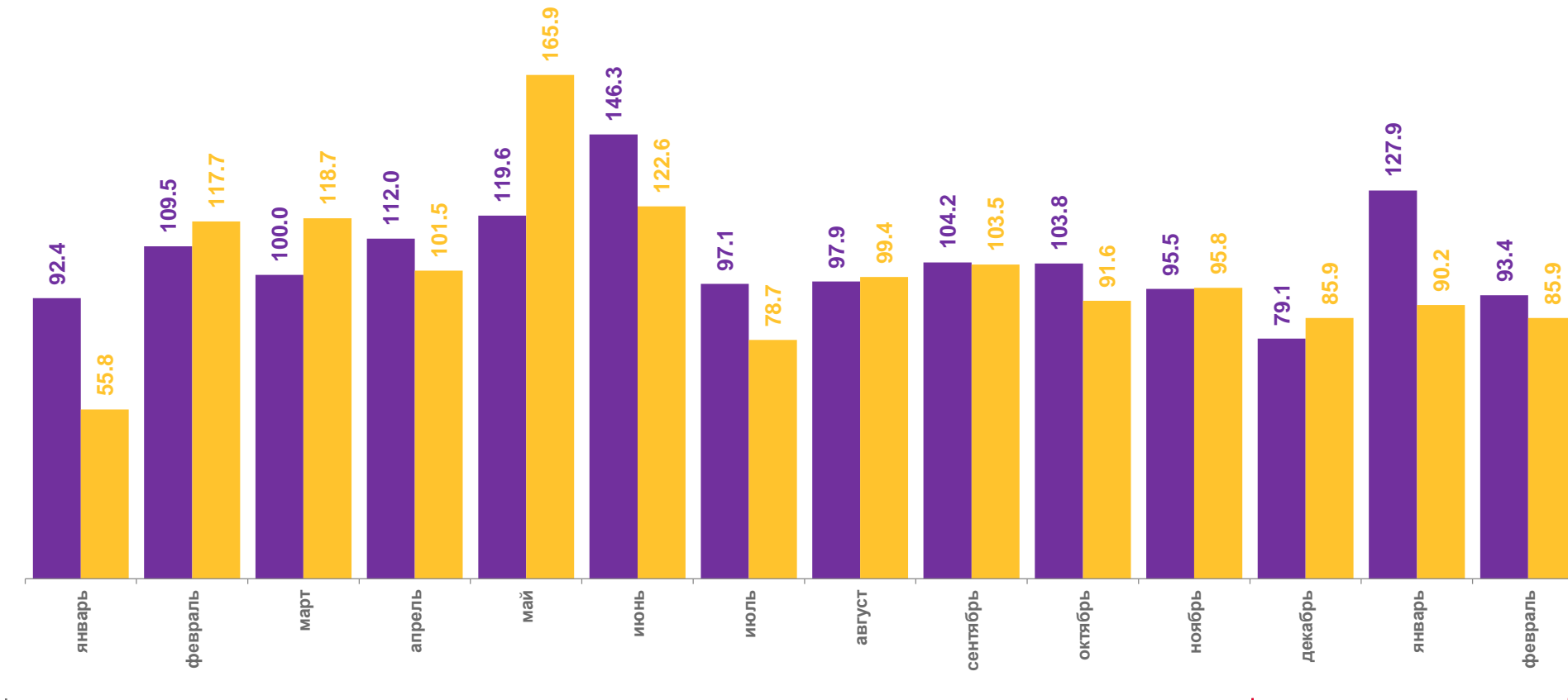
95,7

Добыча металлических руд



108,8

Добыча прочих полезных ископаемых



2022

2023

к предыдущему месяцу

к соответствующему месяцу прошлого года





ОБРАБАТЫВАЮЩИЕ ПРОИЗВОДСТВА

ИНДЕКС ПРОМЫШЛЕННОГО ПРОИЗВОДСТВА, ПРОЦЕНТОВ

февраль 2023 г.

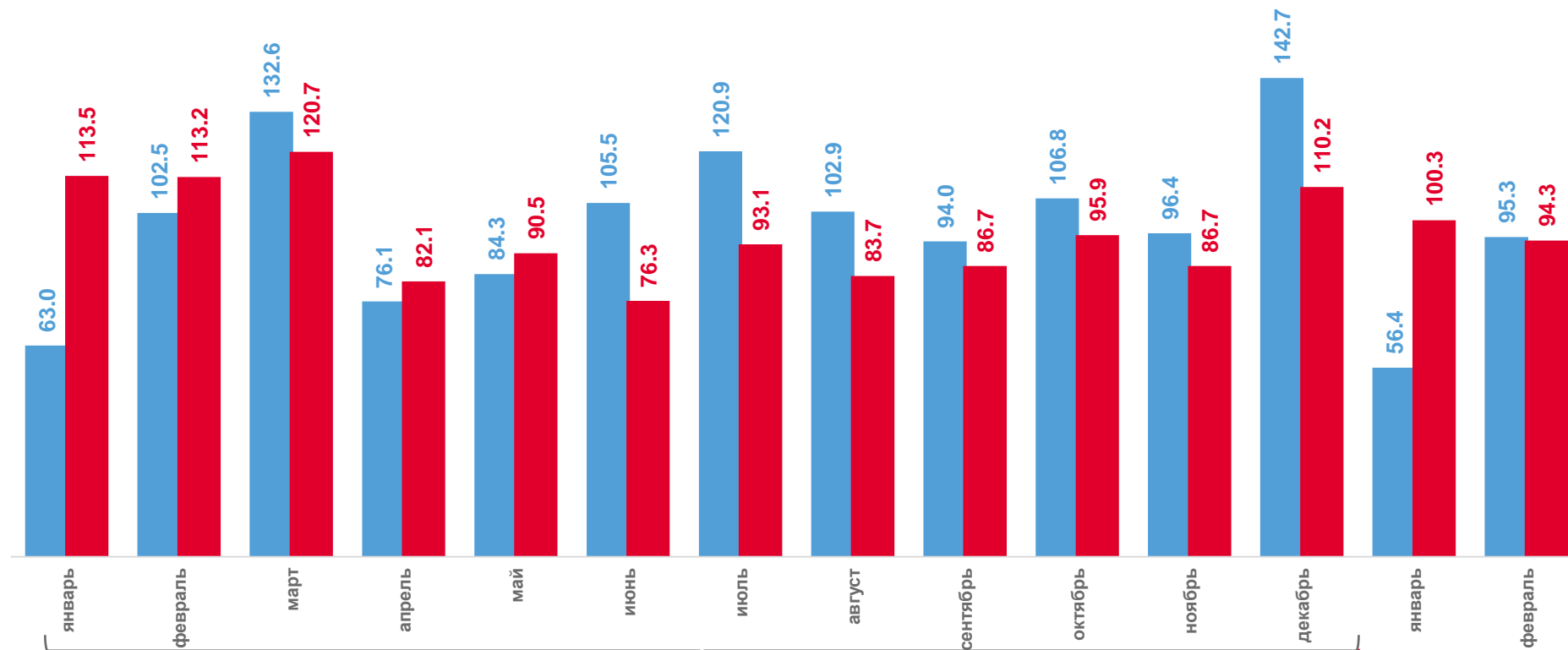
в % к февралю 2022 г.

▼ **94,3**

февраль 2022 г.

в % к февралю 2021 г.

▲ **113,2**



2022

2023



к предыдущему месяцу



к соответствующему месяцу прошлого года





ИНДЕКСЫ ПРОИЗВОДСТВА ПО ОСНОВНЫМ ВИДАМ ОБРАБАТЫВАЮЩИХ ПРОИЗВОДСТВ

ЯНВАРЬ-ФЕВРАЛЬ 2023 г. К ЯНВАРЮ-ФЕВРАЛЮ 2022 г., ПРОЦЕНТОВ



▼ **76,3**

Обработка древесины и производство изделий из дерева и пробки, кроме мебели



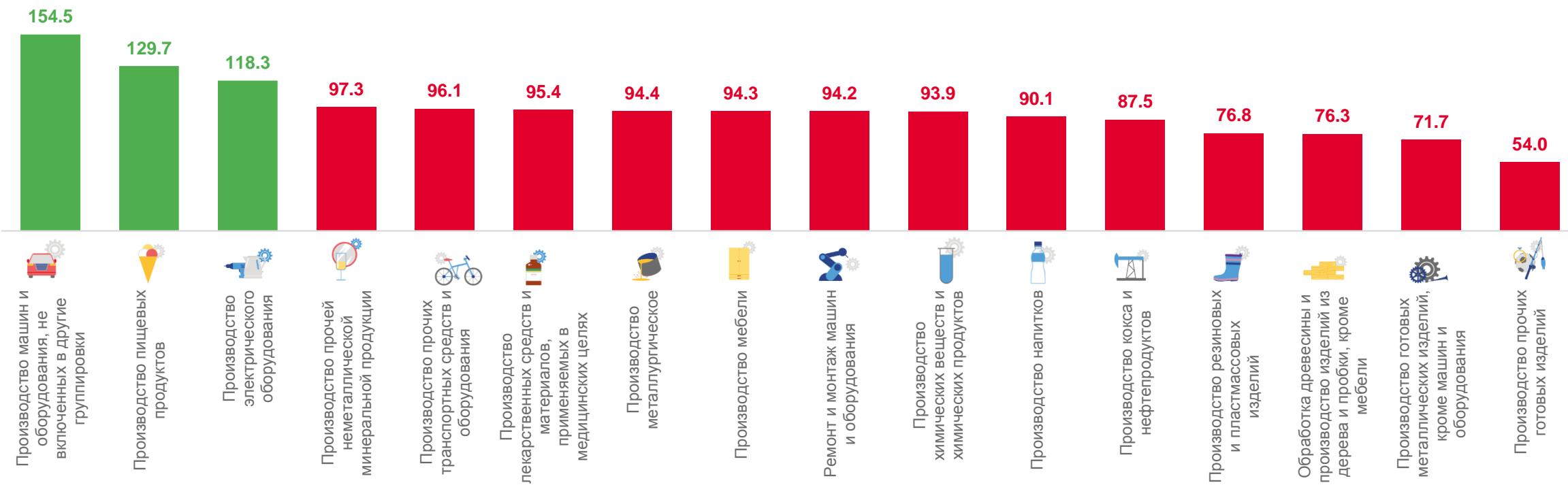
▼ **73,5**

Производство кокса и нефтепродуктов



▼ **96,1**

Производство прочих транспортных средств и оборудования





ОБЕСПЕЧЕНИЕ ЭЛЕКТРИЧЕСКОЙ ЭНЕРГИЕЙ, ГАЗОМ И ПАРОМ

ИНДЕКС ПРОМЫШЛЕННОГО ПРОИЗВОДСТВА, ПРОЦЕНТОВ

февраль 2023 г.

в % к февралю 2022 г.



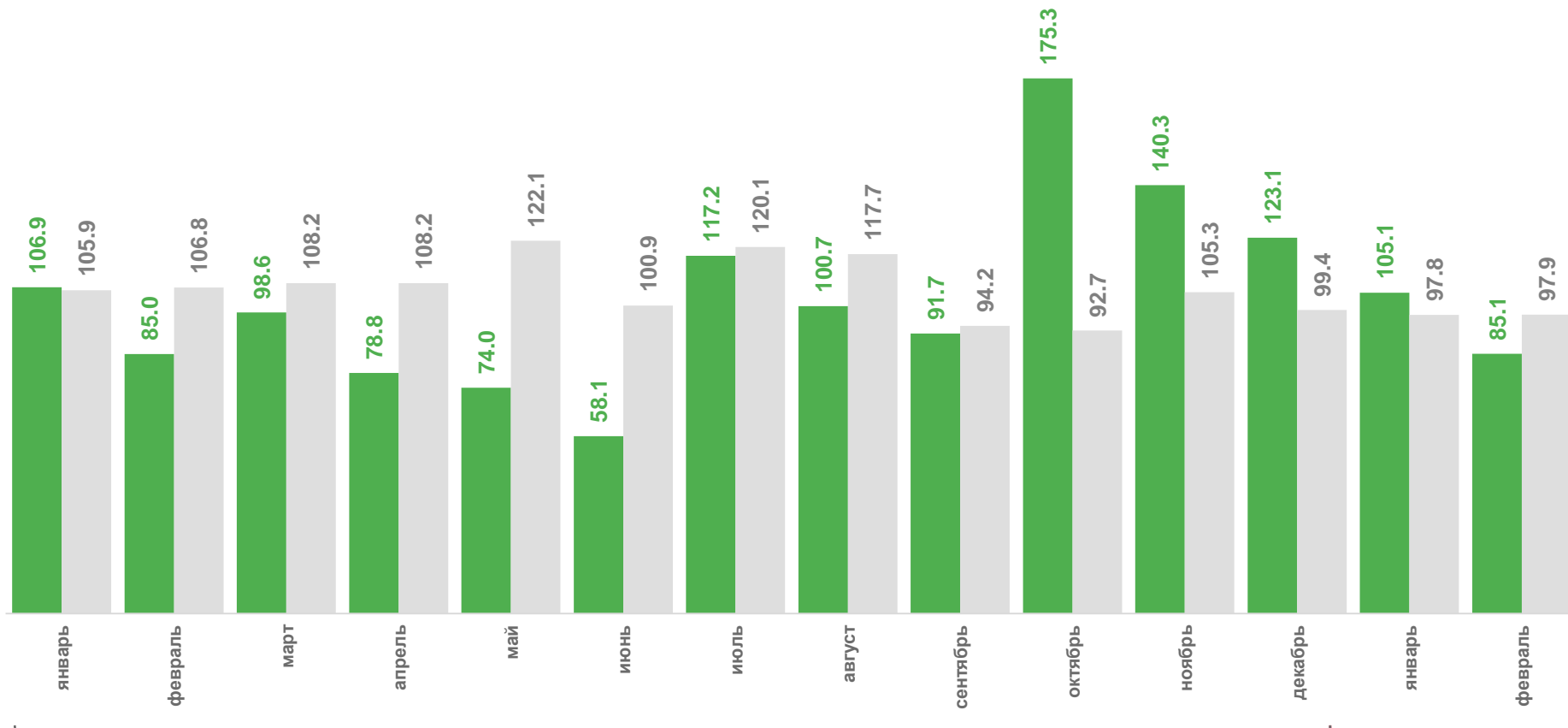
▼ **95,4**

Производство, передача и распределение электроэнергии



▲ **103,2**

Производство, передача и распределение пара и горячей воды



2022

2023

■ к предыдущему месяцу

■ к соответствующему месяцу прошлого года





ВОДОСНАБЖЕНИЕ; ВОДООТВЕДЕНИЕ И УТИЛИЗАЦИЯ ОТХОДОВ

ИНДЕКС ПРОМЫШЛЕННОГО ПРОИЗВОДСТВА, ПРОЦЕНТОВ

февраль 2023 г.

в % к февралю 2022 г.

▲ **105,7**

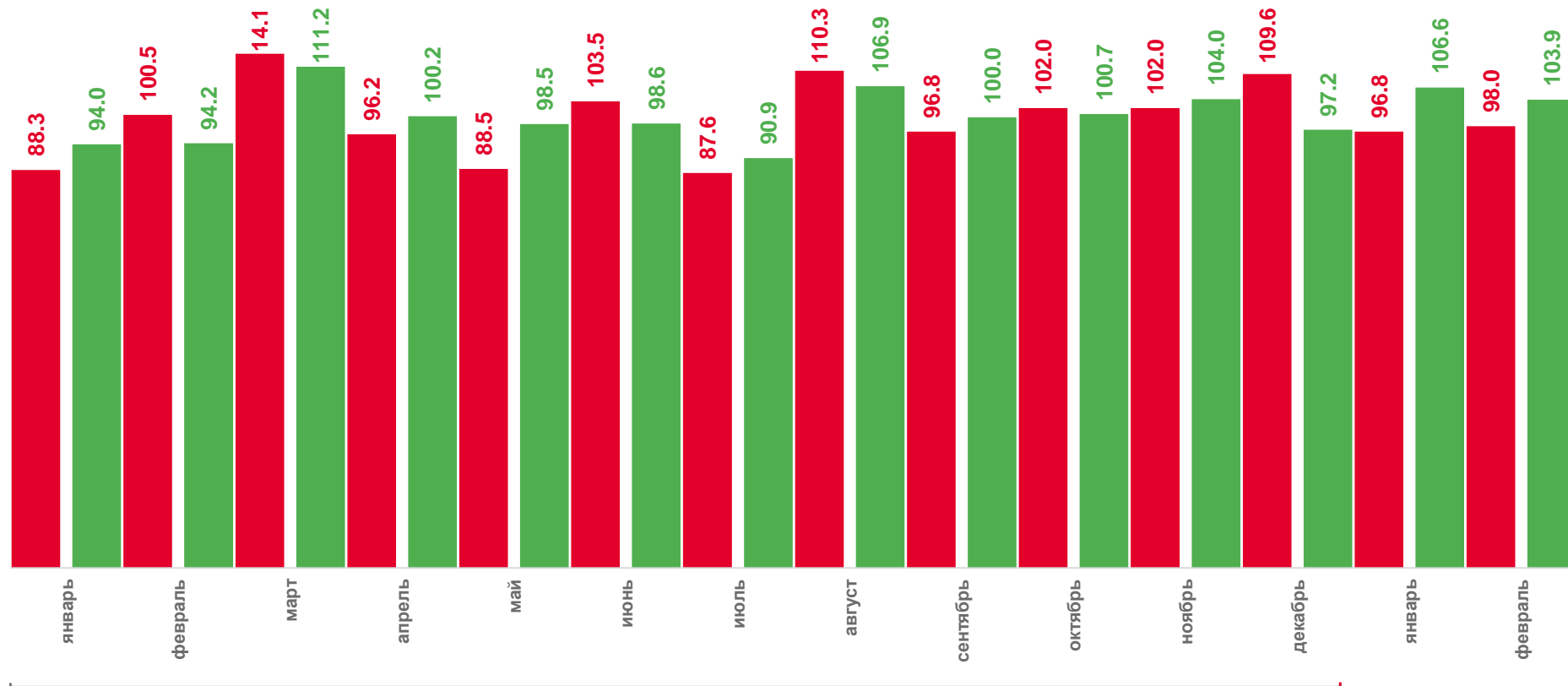
Забор, очистка и распределение воды

▲ **103,6**

Сбор и обработка сточных вод

▲ **102,3**

Сбор, обработка и утилизация отходов



2022

2023

■ к предыдущему месяцу

■ к соответствующему месяцу прошлого года



ПРОИЗВОДСТВО ОТДЕЛЬНЫХ ВИДОВ ПРОДУКЦИИ

ЯНВАРЬ-ФЕВРАЛЬ 2023 г. К ЯНВАРЮ-ФЕВРАЛЮ 2022 г.



600,1



Лесоматериалы необработанные плотных тыс.м³

64,1%



354,6



Сыр и творог, включая творог и творожные продукты для детей раннего возраста, тонн

93,9%



256,4



Спецодежда, тыс. штук

100,5%



32,8



Бетон, готовый для заливки (товарный бетон), тыс. м³

123,6



66,9



Мясо и субпродукты пищевые домашней птицы, тонн

88,1%



6 392,9



Хлеб и хлебобулочные изделия, включая полуфабрикаты, тонн

100,8%



1 656,3



Нефть, поступившая на переработку (первичная переработка нефти), тыс. тонн

90,6%

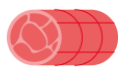


9,4



Стеклопакеты, тыс. м²

32,9%



832,6



Изделия колбасные, включая изделия колбасные для детского питания, тонн

112,5%



2 336,6



Пиво, кроме отходов пивоварения, тыс. дкл.

90,1%



40 671,2



Гранулы топливные (пеллеты) из отходов деревопереработки, тонн

72,7%

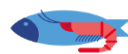


113 338,6



Мебель, тыс. руб.

90,9%



61 981,3



Рыба переработанная и консервированная, ракообразные и моллюски, тонн

139,4%



12 118,4



Воды минеральные природные упакованные, воды питьевые упакованные, не содержащие сахара, подсластителей, ароматизаторов и других пищевых веществ, тыс. полулитров

96,8%



209,2



Лесоматериалы, продольно распиленные или расколотые, разделенные на слои или лущеные, толщиной более 6 мм; деревянные железнодорожные или трамвайные шпалы, непитанные, тыс.м³

79,4%



2 165,2



Электроэнергия, гигаватт-час

96,2%



1 269,4



Молоко жидкое обработанное, включая молоко для детского питания, тонн

83,1%



4 960,1



Пар и горячая вода, тыс. гигакалорий.

101,7





ОБЪЕМ ОТГРУЖЕННОЙ ПРОДУКЦИИ, ВЫПОЛНЕННЫХ РАБОТ И УСЛУГ

МЛРД РУБЛЕЙ



Промышленность

86,2



Добыча полезных ископаемых

9,2



Обработывающие производства

55,8



Обеспечение электрической энергией, газом и паром; кондиционирование воздуха

19,1



Водоснабжение; водоотведение, организация сбора и утилизация отходов, деятельность по ликвидации загрязнений

2,1

Структура объема отгруженной продукции
в % к итогу





ОБЪЕМ ОТГРУЖЕННОЙ ПРОДУКЦИИ, ВЫПОЛНЕННЫХ РАБОТ И УСЛУГ ПО ПРОМЫШЛЕННОМУ ПРОИЗВОДСТВУ

ЯНВАРЬ-ФЕВРАЛЬ 2023 г. К ЯНВАРЮ-ФЕВРАЛЮ 2022 г., ПРОЦЕНТОВ



Промышленность

▼ 95,4



Добыча полезных ископаемых

▼ 98,9



Обрабатывающие производства

▼ 86,9



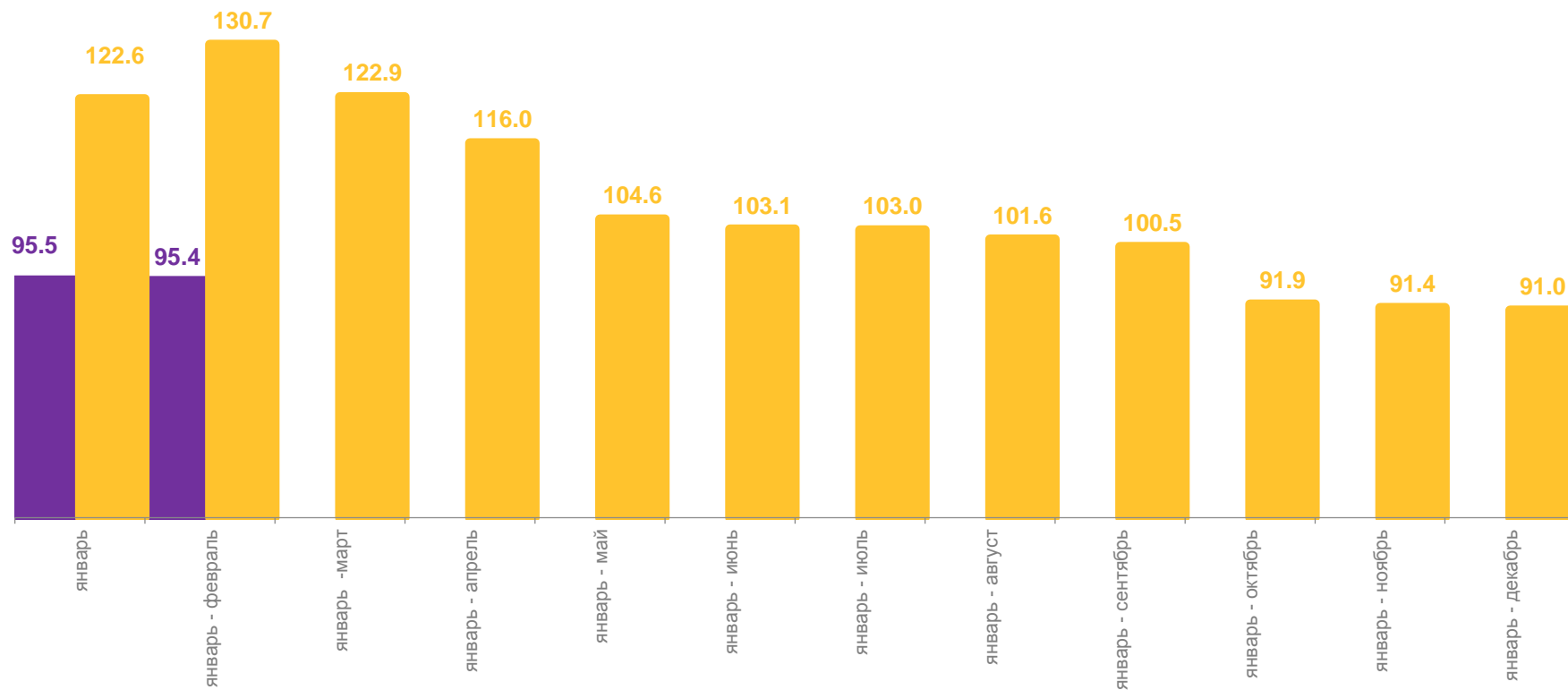
Обеспечение электрической энергией, газом и паром; кондиционирование воздуха

▲ 126,9



Водоснабжение; водоотведение, организация сбора и утилизация отходов

▲ 115,3



2022 г. в % к 2021 г.

2023 г. в % к 2022 г.

